



syska EURO FIBU – Finanzsoftware für alle, die ihren Weg machen.



Finanzen im grünen Bereich

syska.

syska
EURO FIBU
Standard

syska
EURO FIBU
Plus

Erweiterte Funktionalität

syska EURO FIBU Standard

Die syska EURO FIBU ist eine professionelle Buchhaltung für Anfänger und Profis. Für die Sicherheit und die Einhaltung der Grundsätze ordnungsgemäßer Buchführung (GoBD) garantiert das Testat einer unabhängigen Wirtschaftsprüfungsgesellschaft.

Aufgrund ihres übersichtlichen Programmaufbaus, ihrer intuitiven Benutzerführung sowie einem sehr guten Preis-Leistungs-Verhältnis ist die syska EURO FIBU seit 1992 bei über 28.000 Anwendern in Deutschland, Österreich und der Schweiz im Einsatz.

Die syska EURO FIBU kann durch flexible Schnittstellen bei über 100 Softwarepaketen aus verschiedenen Branchen als Buchhaltungs- und Kostenrechnungskomponente integriert werden.

Funktionen

- Direkte Integration in Microsoft® Excel
- Mehrplatz-/Mandantenfähig
- Unterstützt Soll-/Ist-Versteuerung, Einnahme-Überschussrechner
- Abweichende Geschäftsjahre, Rumpfgeschäftsjahre
- Business Cockpit: frei zusammenstellbares Informationsportal
- Anpassbare Oberfläche mit verschiedenen Designs und Icongrößen sowie individuell zusammenstellbaren Kacheln für die wichtigsten Funktionen
- Fremdwährungen
- Integrierte Plausibilitätsprüfungen verringern Fehleingaben
- Laufend aktualisierte ELSTER-Übertragung
- Elektronische Übermittlung der ZM

- UStVA-Formular
- Unterstützt deutsches und österreichisches Landesrecht
- Anpassbare Bildschirmlisten (Spaltenanzeige und -reihenfolge, Sortierung, Suche, Filterung)

Kontenverwaltung

- Viele E-Bilanz konforme Kontenrahmen im Lieferumfang: SKR-03 SKR-04, SKR-30, SKR-70, SKR-45, SKR-49, SKR-81, SKR-99, IKR, RLG [A], KMU [CH], alle individuell änderbar
- Kontenanlage während des Buchens
- Debitoren- und Kreditorenkonten
- Online-Prüfung ausländischer UStIDs
- Frei definierbare Zusatzfelder für Personenkonten

Buchungserfassung

- Einhandbedienung
- Splitbuchungen
- Dialog- und Stapelbuchungen
- Dauerbuchungen
- Transitorische Buchungen
- Buchungsschablonen und -vorlagen, auch für Splitbuchungen
- Storno per Knopfdruck
- EU-Geschäftsvorfälle
- Umsatzbesteuerung von Bauleistungen nach §13b UStG
- Komfortables Finden des Personenkontos über den Buchungsdialog z. B. beim Zahlungseingang
- T-Konten zum Buchungsdialog

- Permanente Anzeige von bestimmten Kontensalden während des Buchens: z. B. für Saldenüberwachung Kasse
- Kopierfunktion von Buchungen, auch für mehrere gleichzeitig

Offene-Posten-Verwaltung

- Vereinfachter OP-Ausgleichsdialog
- Debitoren- und Kreditorenbuchhaltung
- Umbuchung von Debitoren- auf Kreditoren-OPs (und umgekehrt)
- Automatischer OP-Ausgleich direkt aus dem Buchungsdialog
- Automatische Skontoverrechnung
- Automatische Kursdifferenzbuchung
- Eingabe eines Buchungstextes beim Ausbuchen von OPs

Kassenbuch

- Beliebige viele Kassenbücher parallel führen
- Buchen über Schablonen: nur noch Betrag eingeben
- Kassenbestandsprüfung nach Sorten
- Vorläufiges Erfassen mit Korrekturmöglichkeit
- Quittungsdruck

Elektronischer Zahlungsverkehr

- Einfache Integration des Onlinebanking über Dateiaustausch
- SEPA-Zahlungsverkehr: Gutschriften, Basis- und Firmenlastschrift
- Export bzw. Anzeige von SEPA-Mandatsänderungen beim Clearing
- Konvertierung von BLZ/Knr. in IBAN und BIC
- Überweisungsprotokoll als einfache Liste
- Clearing-Verwaltung
- Zahlungsliste
- Zahlungssperre je Offener Posten
- Clearing-Datei zur Übergabe an Homebanking
- Überweisungs- und Scheckdruck
- Zahlungsavise
- Zuwendungsbestätigung

Effizientes Mahnwesen

- Mahnung direkt am Bildschirm individuell gestalten
- Mahntextverwaltung
- Mahntexte im Lieferumfang
- Verzugszins und Mahngebühr

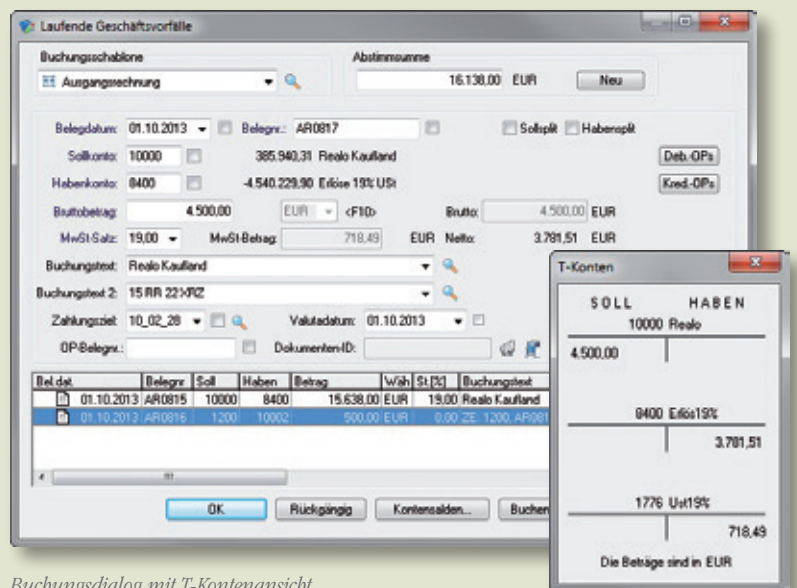
- Mahnen per E-Mail
- Bis zu neun Mahnstufen
- Mahnsperre je Offener Posten
- Kontoauszug

Flexible Kostenerfassung

- Kostenerfassung direkt beim Buchen
- Kostenarten- und Kostenstellenrechnung
- Mehrere Kostendimensionen
- Kostenschablonen
- Kostenaufteilung über Bezugsgrößen (Stück, m² etc.)

Auswertungen

- PDF-Druck aller Auswertungen
- E-Mailversand für alle Auswertungen wahlweise via MAPI, Outlook und SMTP
- Unterstützung Bilanzmodernisierungsgesetz (BilMoG)



Buchungsdialog mit T-Kontenansicht



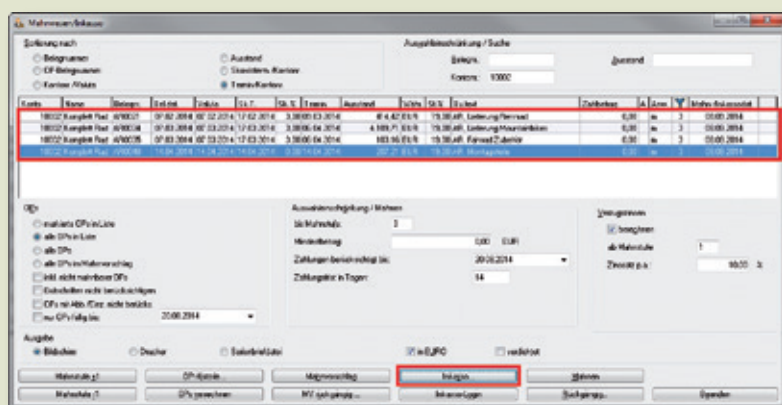
Business-Cockpit

- Individuelle Anpassung des Layouts direkt am Bildschirm
- Drill-Down: per Mausklick Salden, Offene Posten oder Kosten effektiv und effizient bis auf Belegebene durchleuchten
- Sammelauswertungen
- Bilanz, GuV und beliebige, frei definierbare BWA-Darstellungen in bis zu 10 Ebenen
- 13-spaltige Darstellung von saldenbezogenen Auswertungen
- Kontenpläne, Kontenblätter, Kassenbuch, Journale, Hauptabschlussübersicht, OP-Listen etc.
- Kontenplan und Kostenstellenliste mit Sollwerten (13-spaltig)
- Soll-/Ist-Analyse für alle Kontenarten

- Grafische Auswertungen
- Beliebige Auswertungs- und Vergleichszeiträume
- Automatische Aktualisierung
- Buchungsliste
- Stichtags-OP-Liste
- Formular zur Gewinnermittlung für Einnahmeüberschussrechner

Schnittstellen

- Direkte Übergabe der Salden in das syska E-Bilanz-Tool
- Schnittstelle zum Steuerberater (OBE, KNE, ASCII)
- Separate Kontonummer für den Datenexport zum Steuerberater
- Inkasso-Schnittstelle
- Einfache Übergabe von Offenen Posten direkt aus dem Mahnwesen an ICS Inkasso
- Einholung von Bonitätsauskünften zu Debitoren und Kreditoren
- Abruf des Inkassoüberlaufes in Echtzeit
- ASCII-Import und -Export
- Importassistent
- Einfache Integration in die im Unternehmen vorhandenen Software-Lösungen durch flexibles Schnittstellenkonzept
- Programmierbares Open Finance Connectivity Kit (API) zur dynamischen Anbindung in Echtzeit in Warenwirtschafts-, Lohn- oder Branchensoftware
- API im Lieferumfang enthalten; keine zusätzlichen Lizenzkosten
- Betriebsprüferschnittstelle (IDEA-XML-Format/GDPdU)



Mahnwesen mit Übergabe an das Inkasso



Inkassoüberlauf in Echtzeit

Die syska EURO FIBU Plus verfügt neben den Funktionen der syska EURO FIBU Standard über vielfältige professionelle Erweiterungen. Eine ausgefeilte Liquiditätsvorschau, erweiterte Kostenerfassung, hierarchische Mandantenkonsolidierung und eine umfangreiche Historie zu allen Offenen Posten gehen einher mit einer detaillierten Benutzerverwaltung. Diese erlaubt z. B. jede Buchung automatisch mit Benutzerkennung zu erfassen.

Der Überweisungsimport der syska EURO FIBU Plus gestattet das Einlesen von Kontoauszügen im elektronischen Format mit der Möglichkeit des sofortigen automatischen Auszifferns Offener Posten anhand vielfältiger Ausgleichskriterien.

Das mehrsprachige Mahnwesen mit beliebig vielen unterschiedlichen Sprachen ergänzt die syska EURO FIBU Plus.

Funktionen

- Aufgabenliste mit Erinnerungsfunktion beim Programmstart
- Benutzerverwaltung
- Debitorische Anzahlungsrechnung
- Paralleles Führen von deutschen, österreichischen und schweizer Mandanten
- Erstellen von mehreren Berichtsvarianten via Baumansicht
- Buchungstextmakros bei Automatikbuchungen aus der OP-Kartei (z. B. bei Skontobuchung)
- Übersicht der §13b-Geschäftsvorfälle als separates Journal
- Forderungs- und Verbindlichkeitskonten frei hinterlegbar
- Paralleles Buchen beliebig vieler Geschäftsjahre
- Mehrjahres- und Mehrperiodenvergleiche

- Mehrstufige Konsolidierung von Mandanten bzw. Mandantenbereichen
- Änderungsprotokolle für Sachkonten
- Login-Protokoll
- Summen- und Saldenliste nach Landesgruppierung
- Umsatzstatistik mit Vorjahresvergleich
- OP-Historie: direktes Suchen nach einer Zahlbelegnummer
- Zessionsverwaltung: definierter Eintrag im OP hinterlegbar

EG-Journal
Februar 2013 Durchbuchungen zusammengefasst

DefNo	DefDat	Durchungstext	StNo	SoBetrag	HfNo	Habenbetrag EG-ID
W0014	01.02.2013	Alo-Anka an FR66MTB St. 21.50	3425	68.679,12 EUR	7004	68.679,12 EUR GB54045094
		DB 70004			1600	68.679,12 EUR
AR0036	12.02.2013	AR, 100 Remittent je 400,52€	10005	63.970,61 EUR	8125	63.970,61 EUR GB12345476
		DB 10005	1400	63.970,61 EUR		
AR0027	12.02.2013	AR, 100 Mautstich-fee je 400,52€	10005	63.970,61 EUR	8125	63.970,61 EUR GB12345476
		DB 10005	1400	63.970,61 EUR		
SB0010	20.02.2013	Zahlungseingang	1210	63.970,61 EUR	10005	63.970,61 EUR GB12345476
		DB 10005			1400	63.970,61 EUR
SB0011	21.02.2013	Zahlungseingang	1210	63.970,61 EUR	10005	63.970,61 EUR GB12345476
		DB 10005			1400	63.970,61 EUR
SB0015	26.02.2013	Zahlung	70004	68.679,12 EUR	1210	68.679,12 EUR GB54045094
		DB 70004	1600	68.679,12 EUR		
			Sub	393.240,68 EUR	Haben	393.240,68 EUR

EG-Journal

adm.bike, Industriest. 12, 76185 Karlsruhe

Firma Reale Kaufland
Helga Schneider
Akazienstraße 9
65205 Wiesbaden



Kundennummer: 10000
Karlsruhe, 1. Oktober 2013

3. Mahnung

Sehr geehrte Frau Schneider,

trotz zweifacher Mahnung sind die unten aufgeführten Posten immer noch nicht beglichen. Wir fordern Sie hiermit letztmalig zur Zahlung des ausgewiesenen Betrages bis zum 15.10.2013 auf.

Rechnungsnr.	Rechnungsdatum	Fällig am	Mahnstufe	Ausstand
AR0059	05.05.2013	04.06.2013	3	2.043,11 EUR
AR0072	03.06.2013	03.07.2013	2	2.072,12 EUR
AR0073	03.06.2013	03.07.2013	2	3.094,91 EUR
Summe OPs:				7.210,14 EUR
Mahnkosten:				15,00 EUR
Summe:				7.225,14 EUR

Nach erfolglosem Ablauf dieser neuerlichen Frist wären wir dann gezwungen, entweder ein Inkassounternehmen mit der Einziehung der Forderung zu beauftragen oder aber ohne weitere

Mahnung

- Report Service: zeitgesteuerter Aufruf und Versand von Auswertungen
- Je zwei zusätzliche Bilanz- und GuV-Aufbauten
- SKR-51 für Autohäuser mit bis zu sechs Kosten-Dimensionen

Buchungserfassung

- Buchungstextmakros zur automatischen Generierung von Buchungstexten
- Optionale Buchungserfassung in Konto-/Gegenkonto-Logik
- Verwaltung von Belegnummerkreisen
- Planstapel für nicht zyklische, zukünftige Buchungen
- Mitführen der Benutzerkennung bei jeder Buchung

Offene Posten-Verwaltung

- OP-Ausgleich mit Restbetrag
- Detaillierter OP-Verlauf
- Rechnungsein- und -ausgangsjournal
- Historische Offene Posten
- Scheckverwaltung
- Zahlungsverhaltensanalyse
- Liquiditätsvorschau

Elektronischer Zahlungsverkehr

- Zahlungsvorschlagsliste
- Lastschriftenlisten
- Makros zur automatischen Generierung des Verwendungszwecks
- Kontoauszugsimport
- Import von CAMT-Kontoauszügen
- Automatische und manuelle Zuordnung von Kontoauszügen zu Offenen Posten
- Verfügungsrahmen für Finanzkonten
- Auslandszahlungsverkehr mittels DTAZV
- Z4-Meldung bei EU-Standardüberweisungen über 12.500 EUR
- Skontobrief bei unberechtigtem Skontoabzug

Effizientes Mahnwesen

- Rechtsfallliste
- Mehrsprachiges Mahnwesen
- Deutsche, englische, französische, spanische und italienische Mahntexte im Lieferumfang

Ein Umstieg von der EURO FIBU Standard auf die EURO FIBU Plus ist jederzeit möglich.

Zahlungsverhaltensanalyse Debitoren						
vom 01.01.2014 bis zum 31.12.2014						
Kto.	Kürzel	Name	Zusatz	Tage	Tage (gewichtet)	Betrag (Schnitt)
10000	Redo	Redo Kaufland		0,67	0,40	33.146,00 EUR
10001	OVV	OVV Versand		1,60	1,66	23.795,12 EUR
10002	Komplett	Komplett Rad & Zubehör		2,67	3,87	20.668,75 EUR
10003	MHK	MHK Karlsruhe	Zentrallager	4,00	3,80	10.009,15 EUR
10004	Wheel	Wheel & Fun		4,00	4,00	11.992,65 EUR
10005	GB-Bike	GB-Bike Import		1,00	0,90	72.748,08 EUR
10006	US-Bike	US-Bike Import		1,50	1,96	31.009,62 EUR

Anzahl Datensätze: 7

Analyse des Debitoren-Zahlungsverhalten

OP-Historie Gruppierung Kontonummer										
Debitoren vom 01.09.2014 bis zum 31.10.2014 mit Ausgleich im Stapel										
Konto: 10000 Redo Kaufland										
Beleg	Beleg	Text	Stk/	ZahlBet	Betrag	Zahlung	Gesamtbetrag	Ausgleich	Zahlungsbetrag	Zahlungsbetrag
ANR04	13.09.2014	OVV erg. Paketelieferung	13.09.2014	13.09.2014	-3.360,25 EUR	-3.360,25 EUR	0,00 EUR	0,00 EUR	0,00 EUR	Verdacht auf AR0130
ANR04	14.09.2014	Auftrag 0207009 vom 04.09.14	14.09.2014	11.09.2014	3.520,36 EUR	3.520,36 EUR	0,00 EUR	1.760,18 EUR	0,00 EUR	Verdacht auf AR0104
ANR03	20.09.2014	Auftrag 0201538 vom 09.09.14	20.09.2014	09.10.2014	1.360,00 EUR	1.360,00 EUR	0,00 EUR	0,00 EUR	0,00 EUR	Zahlung ANR03 vom 19.10.2014
						1.360,00 EUR	0,00 EUR			
Konto: 10001 OVV Versand										
ANR02	13.10.2014	Auftrag 0201203 vom 09.10.14	14.10.2014	09.10.2014	2.420,36 EUR	2.420,36 EUR	0,00 EUR	4.420,36 EUR	0,00 EUR	Anzahlung 000 - SE AR0106
						4.420,36 EUR	0,00 EUR			
Konto: 10002 Komplett Rad & Zubehör										
ANR03	13.09.2014	OVV erg. Lieferung	13.09.2014	13.09.2014	-250,00 EUR	-250,00 EUR	0,00 EUR	0,00 EUR	0,00 EUR	Verdacht auf AR0102
ANR04	14.10.2014	Auftrag 0201499 vom 13.10.14	13.10.2014	09.10.2014	11.320,36 EUR	11.320,36 EUR	0,00 EUR	0,00 EUR	0,00 EUR	Zahlung 0101
ANR02	14.10.2014	Auftrag 0201484 vom 07.10.14	13.10.2014	13.09.2014	3.145,00 EUR	3.145,00 EUR	0,00 EUR	2.010,36 EUR	0,00 EUR	Verdacht auf AR0103
						11.320,36 EUR	0,00 EUR			

Anzahl Konten: 3
Anzahl Datensätze: 7

OP-Historie mit detaillierten Informationen zu allen Zahlungs- / Verrechnungsvorgängen